



« Perles du Pacifique »

Exposition Evènement

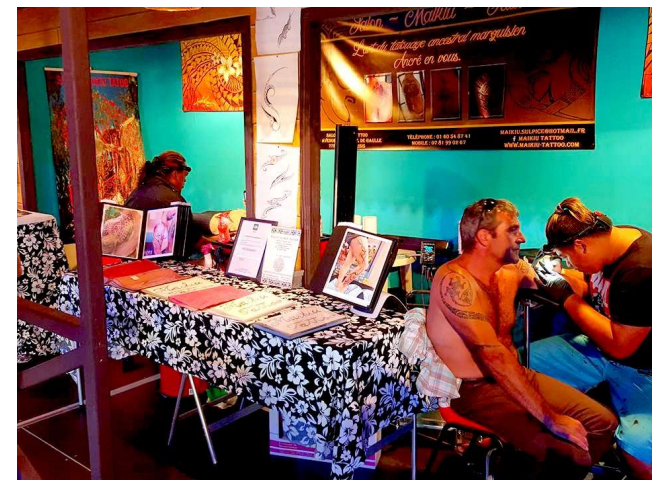
Parcours

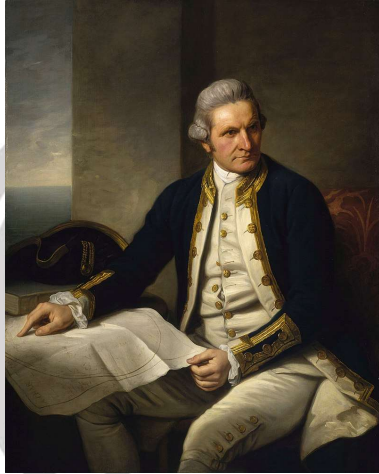
Parcours avec expositions, décors immersifs et village animation.



Les différents espaces:

- La coursière de James Cook
- La salle des Moai
- Arts et traditions du Pacifique
- Polynésie- Iles Marquises
- Le village autour du lagon





James Cook, l'explorateur du Pacifique

«Le plus grand navigateur d'Europe». Tel est le titre que reçoit, des Lords de l'Amirauté britannique, James Cook, né il y a 290 ans. Il a réalisé trois grandes expéditions qui s'étalent sur une dizaine d'années, selon les instructions de l'Amirauté qui concernent notamment l'itinéraire, la nature des observations (population, sols) des lieux visités et leur localisation précise, les expérimentations scientifiques à réaliser et la prise de possession de territoires. Par ses découvertes et ses études, il contribue énormément à la connaissance du Pacifique et permet l'accroissement du territoire outre-mer de sa mère patrie.

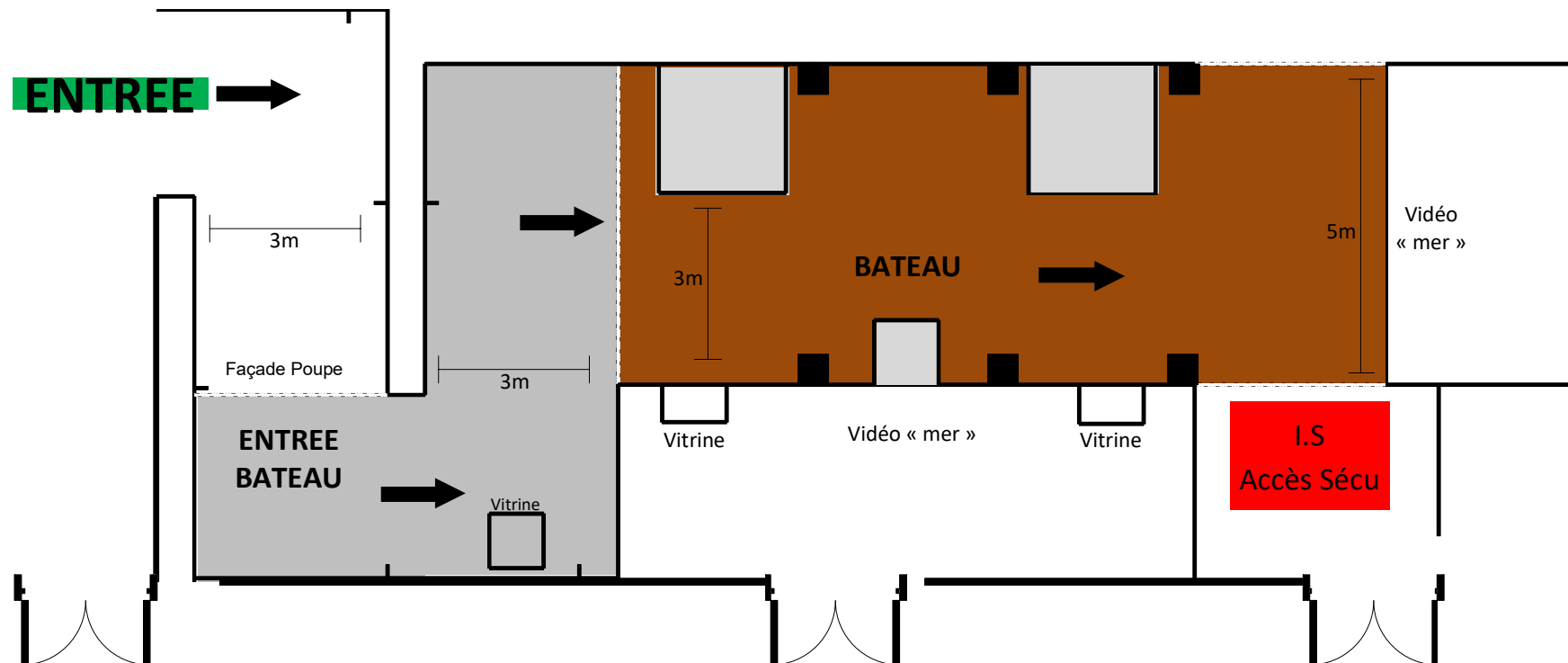
La coursive de James Cook

- Façade poupe de bateau avec passage visiteur 3ml- hauteur 4.50m
- Décor coursive « bateau » avec plafond, armature, poutre, accessoires et éléments de décors (tonneaux, jarre, canon,...)
- 2 vitrines « Objets de navigation » et « Conditions à bord »
- 2 costumes
- Répliques œuvres picturales
- Vidéo rétroprojection sur sabord « Mer et navire à l'abordage »
- Vidéo rétroprojection sur fenêtres de la poupe
- Visuels rétroéclairés sur sabords (carte, gravure, illustration,...) (X3)
- Fond sonore
- Textes explicatifs
- Murs périphériques et de liaisons



GAILLARD
DÉCORS

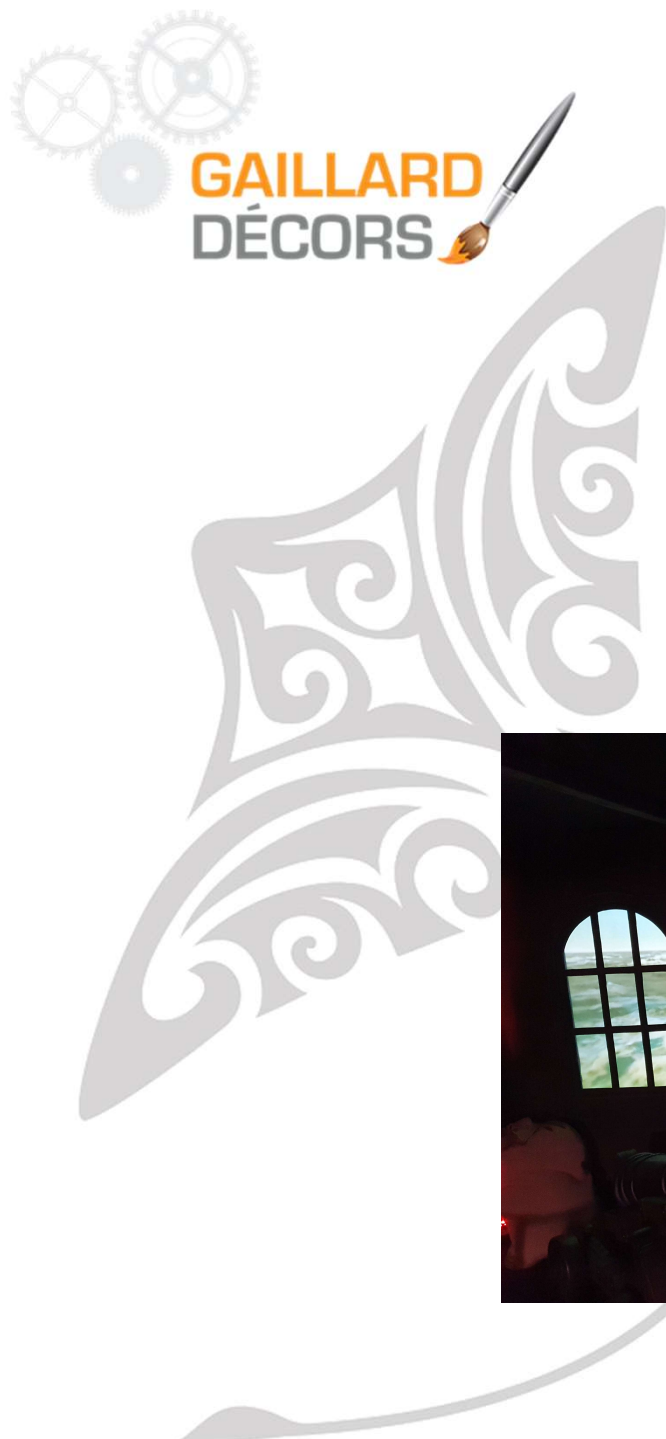




Minimum 15ml x 5m







Ile de Pâques

- 3 répliques statues Moai
- Textes explicatifs et visuels
- Murs périphériques de liaisons



L'île mystérieuse

L'île de Pâques, l'une des terres habitées les plus isolées au monde, célèbre pour ses statues moai et synonyme de mystère voire de mysticisme. Elle est située précisément à 27°09' de latitude Sud et 109°26' de longitude Ouest, en plein océan Pacifique: c'est la plus orientale des îles de Polynésie, à 2000 km de l'île de Pitcairn (celle des révoltés du Bounty), 4100 de Tahiti et à 3700 des côtes chiliennes. Elle a une forme de triangle de 162 km² pour environ 4500 habitants, la majorité dans le village principal, Hanga Roa, au sud-ouest de l'île. Chilienne depuis 1888, l'île de Pâques dépend administrativement de la Ve Région de Valparaíso. Elle est classée monument historique dans son intégralité, en partie parc national et Patrimoine culturel de l'humanité de l'Unesco depuis 1995.



MOAI

GAILLARD DÉCORÉS

re pour ses
environ 900
lus ou moins
la carrière et
sur le chemin

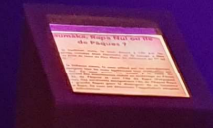
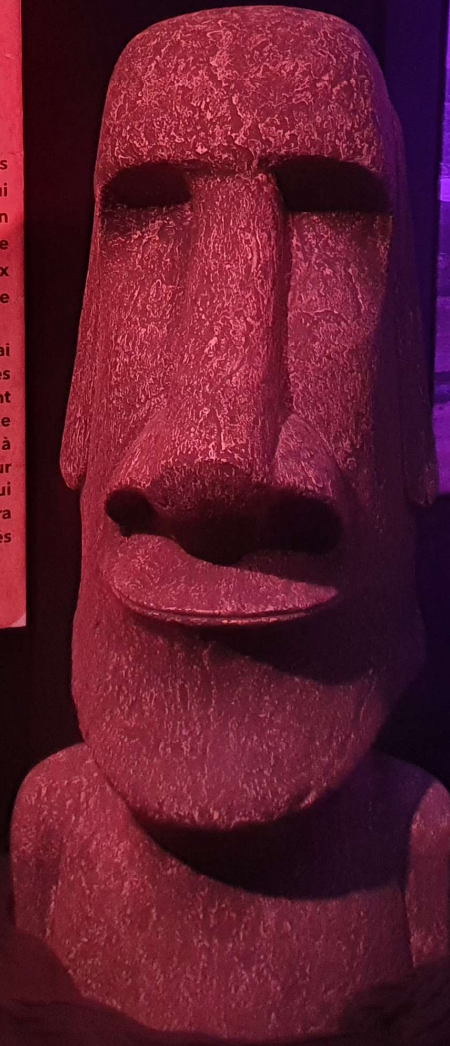
variable qui
ertaines, non
m. Si le poids
onnes, les plus
80 tonnes ce
ents les plus
e polynésienne.
anique souvent
no Raraku, les
mplétés d'une
uge. Enfin, une
orme rituelle (le
yeux en corail
obsidienne afin
n que de taille
rable, les Moai
des Tiki présents
les du triangle
ent eux aussi au

Les Moai, ont été érigés dès l'arrivée des premiers habitants de l'île d'environ vers 1200. Les archéologues supposent qu'ils étaient la représentation de rois ou de chefs de clan illustres dont le Mana (la force spirituelle) continuait de protéger le clan après leur mort.



Les techniques utilisées pour sculpter et transporter ces statues colossales sont inconnues. En effet, les Rapa Nui n'utilisaient que des outils en bois, en pierre ou en obsidienne, ils ne connaissaient pas la roue et ne disposaient pas de bête de trait. De nombreux spécialistes ont élaboré plusieurs théories mais aucune ne permet de lever totalement ce mystère.

La fin des Moai est tout aussi énigmatique. Tous les Moai de l'île ont été renversés de leur plateforme puis laissés à l'abandon. Les récits des explorateurs laissent supposer que la fin du culte des Moai s'est faite progressivement vers le 18^{ème} siècle pour laisser place à celui de l'homme oiseau. En Mars 1774, le navigateur britannique James Cook fait déjà état de « statues qui tombent en ruine ». En avril 1786 La Pérouse découvrira des Moai encore debout sur leurs ahu, et toujours coiffés de leurs pukao.





Arts et traditions du Pacifique

- Exposition de masques, costumes et armes
- Exposition instruments de musique et costumes traditionnels
- Réplique Tiki
- Eléments ornementaux
- Panneaux explicatifs
- Structure « pont » avec velum
- Murs périphériques et de liaisons
- Vidéo
- Fond sonore



Masque Kwoma-
Nouvelle Guinée



Masque à
igname-
Papouasie



Crâne reliquaire



Objets culturels/
rites

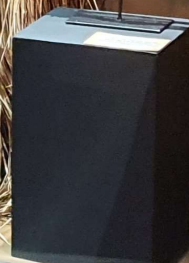
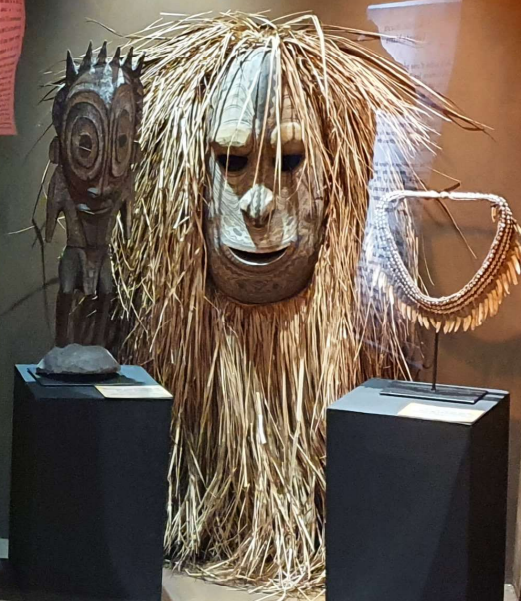
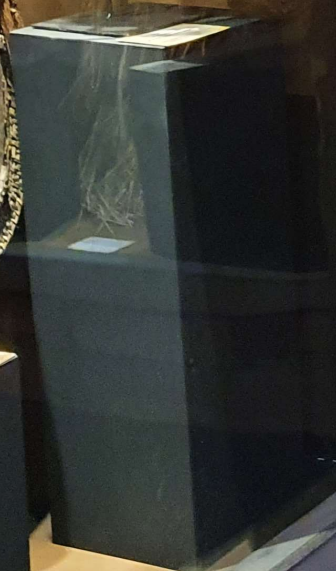
...







GAILLARD
DÉCORS





Tiki
Massue

...



Réplique tiki



La Polynésie-Iles Marquises

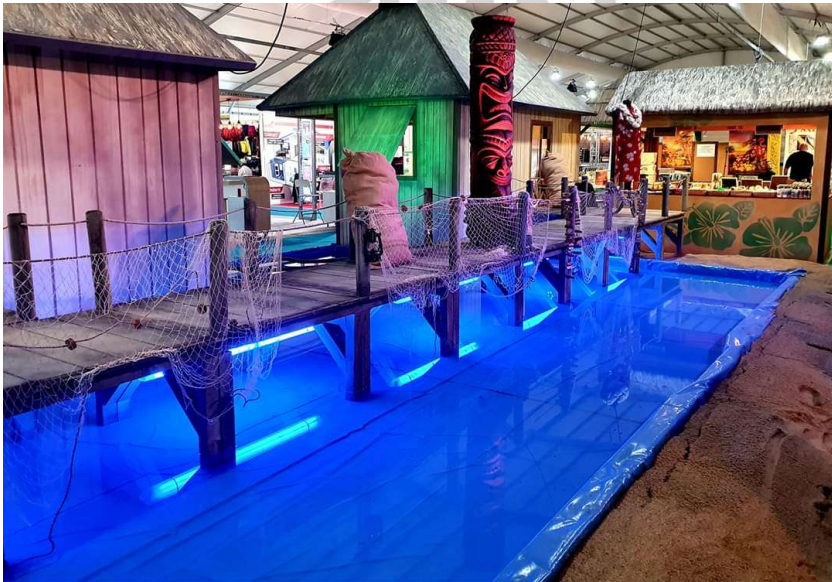
- Un espace muséographique sur l'histoire de la Polynésie avec objets, répliques, panneaux explicatifs...
- Un espace « Gauguin » avec panneaux explicatifs, reconstitution Maison du Jouvir, répliques œuvres, vidéo...
- Un espace « Jacques Brel » avec panneaux explicatifs, photos, documents,...
- Murs périphériques et de liaisons



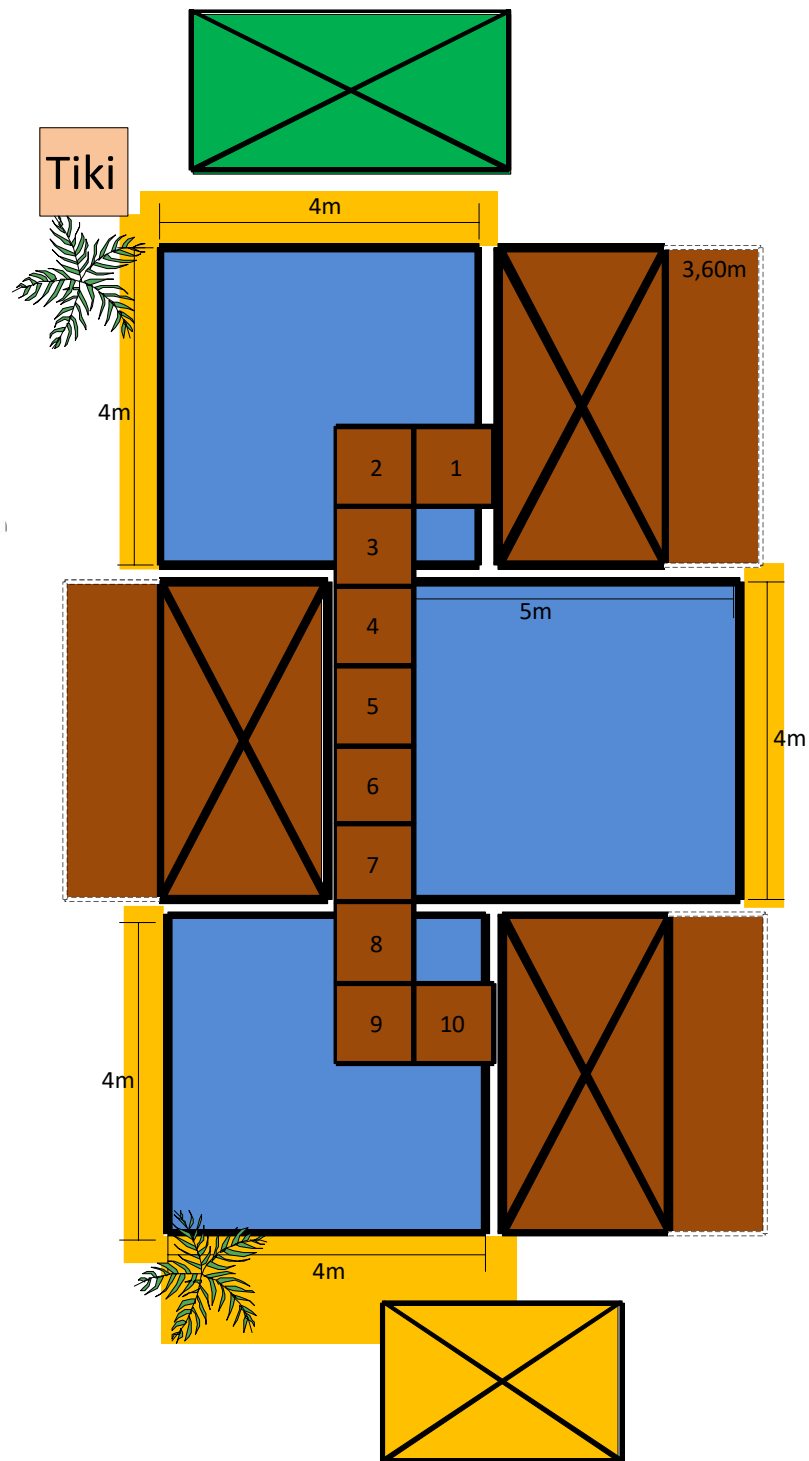


Le village animation autour de son lagon + restaurant + scène –

5 stands + restaurant



- Plan d'eau « lagon » 10m x 7m avec 3 farés 4m x 2m
- Maison typique 3m x 2m
- Faré 6m x 3m
- Bar/Rhumerie/Espace restaurant 6m x 3m
- Habillage restaurant pour accueil visiteur
- Fond de scène, murs périphériques et murs de liaisons
- Accessoires divers



Les Tahitiens sont de grands artisans.... L'art du tressage produit des merveilles dans les modèles de chapeaux, sacs, paniers et nattes.

Le goût de l'observation et l'amour de la nature se retrouvent dans les motifs des pareu ettapa mais surtout dans les somptueux « tifaifai », couvre-lits aux motifs végétaux ou ethniques cousus à la main.

L'expression artistique se réalise aussi dans le travail du bois. Pour cela on sculpte selon l'inspiration d'après des motifs ancestraux, graphiques et symboliques, dans des bois précieux.

On recourt aussi aux pierres volcaniques, aux coraux, et même aux os pour façonner mille objets décoratifs ou utilitaires.

Enfin, le renouveau de la nacre perlière met en pleine lumière ses différentes nuances. Leurs teintes changeantes et fascinantes en ont fait un élément de décoration de choix pour élaborer les costumes de danses, ou pour en faire des bijoux...



La tradition ancestrale du tatouage

Dès le XVIII^e siècle, des navigateurs européens signalèrent la pratique du tatouage à Tahiti. Interdit à l'époque des missionnaires, il ne disparut pas pour autant. Support de l'identité culturelle ma'ohi, le tatouage polynésien privilégie l'emploi du noir au détriment de la couleur. D'inspiration géométrique, végétale ou animale, souvent symbolique, il est arboré tant par les hommes que par les femmes comme une parure corporelle. Ainsi, le tatouage, contrairement à l'approche "intimiste" occidentale, est fait avant tout pour être vu.



La danse et la musique en Polynésie constituent un véritable mode de communication. Considérées comme « impudiques » mais surtout comme l'expression de rituels et de cultes anciens par les missionnaires du 18^{ème} siècle, ces pratiques furent interdites. Ces traditions furent néanmoins préservées en secret et s'expriment aujourd'hui avec force et renouveau (« Haka » marquisien, Tamure, Himene, Ori, etc.). Puissance et charme, symbolique gestuelle, beauté des ornements (costumes, couronnes de fleurs) caractérisent ces arts qui s'expriment lors des fêtes et des cérémonies et dont le point d'orgue est le Heiva i Tahiti au mois de juillet.



**Création d'un lagon avec
différents farés pour accueillir
les différents espaces de ventes
et animations**





GAILLARD
DÉCORS













Salon du tatouage

Présence de tatoueurs marquisiens





Le bar/restaurant Polynésien

