

La Maison de la Rénovation

Une exposition ludique et interactive
sur la rénovation et l'adaptation
de son logement

Comprendre la rénovation et l'adaptation d'un logement

En 2024, le collectif de designers Crafters a conçu avec l'Anah **une exposition pédagogique et interactive** permettant au grand public de comprendre les enjeux de la rénovation énergétique et de l'adaptation de leur logement, les aides disponibles, les différentes étapes pour un projet de rénovation, en copropriété ou logement individuel, les différents postes de travaux (isolation, ventilation, chauffage), les bons gestes à faire au quotidien et les différents outils et informations utiles pour mener son projet de rénovation.

Cette exposition permet donc à chacun de réaliser une visite libre, avec des éléments ludiques à manipuler pour mieux comprendre les différents enjeux de la rénovation et de l'adaptation d'un logement. C'est également un support pour les conseillers, afin d'illustrer leurs explications et d'engager la conversation avec les publics.



Les 9 panneaux essentiels

Parmi les différents panneaux de l'exposition, nous en avons sélectionné 9 essentiels pour présenter les informations principales de la rénovation énergétique et de l'adaptation du logement. Chaque panneau fait 800x1000mm et peut être fixé à vos murs / mobiliers.

Ce contenu a été conçu avec plusieurs espaces France Rénov' (Alec de la Métropole de Lyon, Alec POLD et Alec Sud Parisienne) et a été enrichi à chacune des itérations réalisées, relus pas de nombreux conseillers et experts, afin de proposer un contenu « grand public » qui donne des informations simples et essentielles aux visiteurs. C'est un premier niveau d'informations que le visiteur pourra compléter en rendez-vous avec un conseiller pour avoir des éléments personnalisés par rapport à son projet.



Introduction



Adaptation



Parcours de rénovation énergétique



Travaux de rénovation énergétique

Les essentiels

Panneau 1 : Bienvenue

Un panneau pour
présenter l'exposition,
parler à tous les profils et
présenter les arguments :
pourquoi rénover.

**+ Personnalisation
possible :** votre message
et vos logos

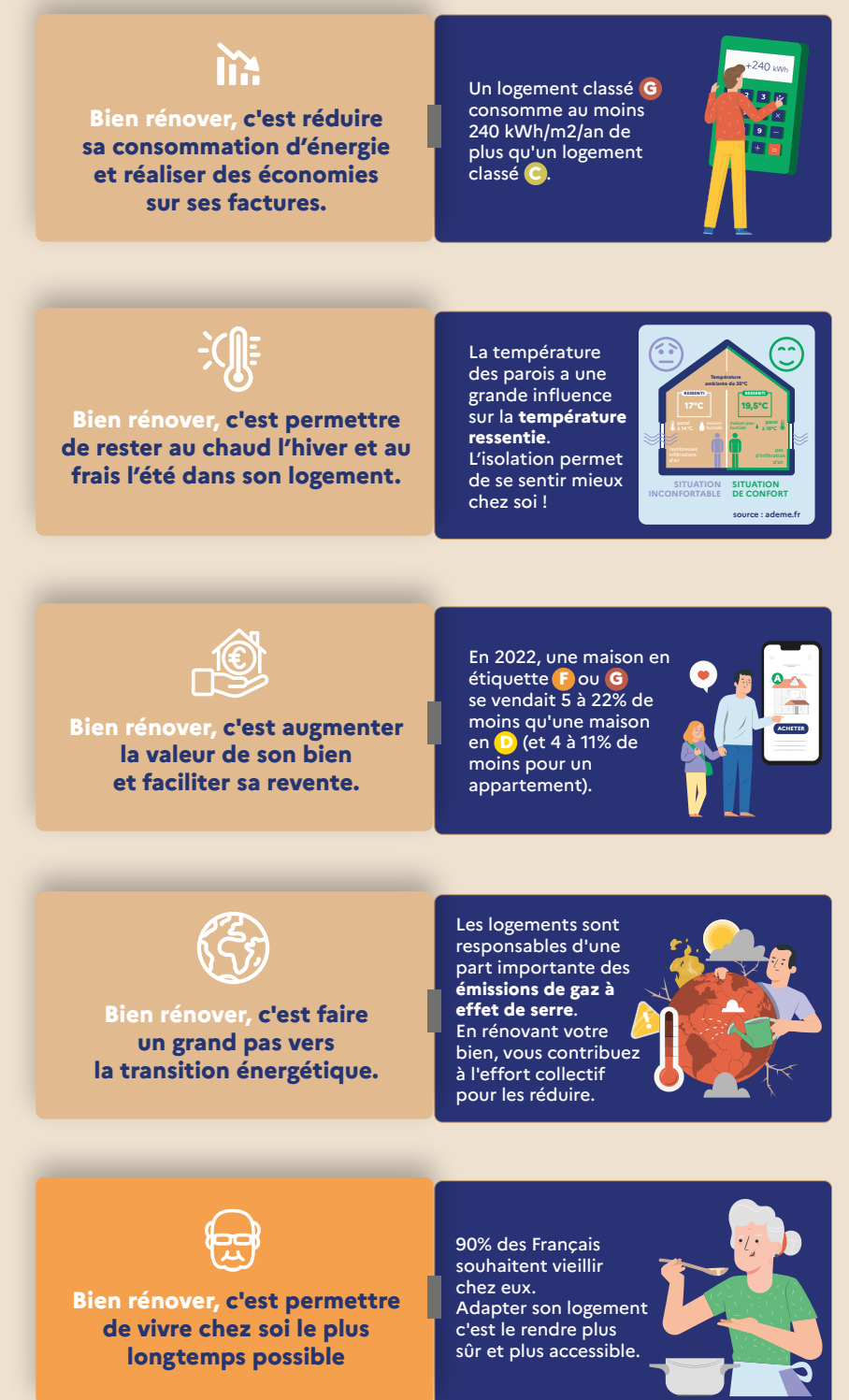
**Message d'accueil
à personnaliser**
Vos logos, votre
message de
bienvenue

Lire le détail des panneaux :
bit.ly/FranceRenovCrafters



Volets à ouvrir

Pour découvrir des informations
chiffrées ou exemples sur chacun
des arguments



Les essentiels

Panneau 2 : Les aides

Un panneau qui présente
les différentes aides
France Rénov'.



Personnalisation

possible : une bulle pour
présenter vos dispositifs
locaux

→
Bulle à personnaliser
Pour présenter vos
aides locales.
Porte-flyer possible

Lire le détail des panneaux :
bit.ly/FranceRenovCrafters



Les essentiels

Panneau 3 : La rénovation de ma copropriété

Un panneau qui présente le parcours
pour un projet de rénovation en copro.

Bulle des acteurs
Présentation des
différentes parties
prenantes dans un
projet de rénovation
en copropriété

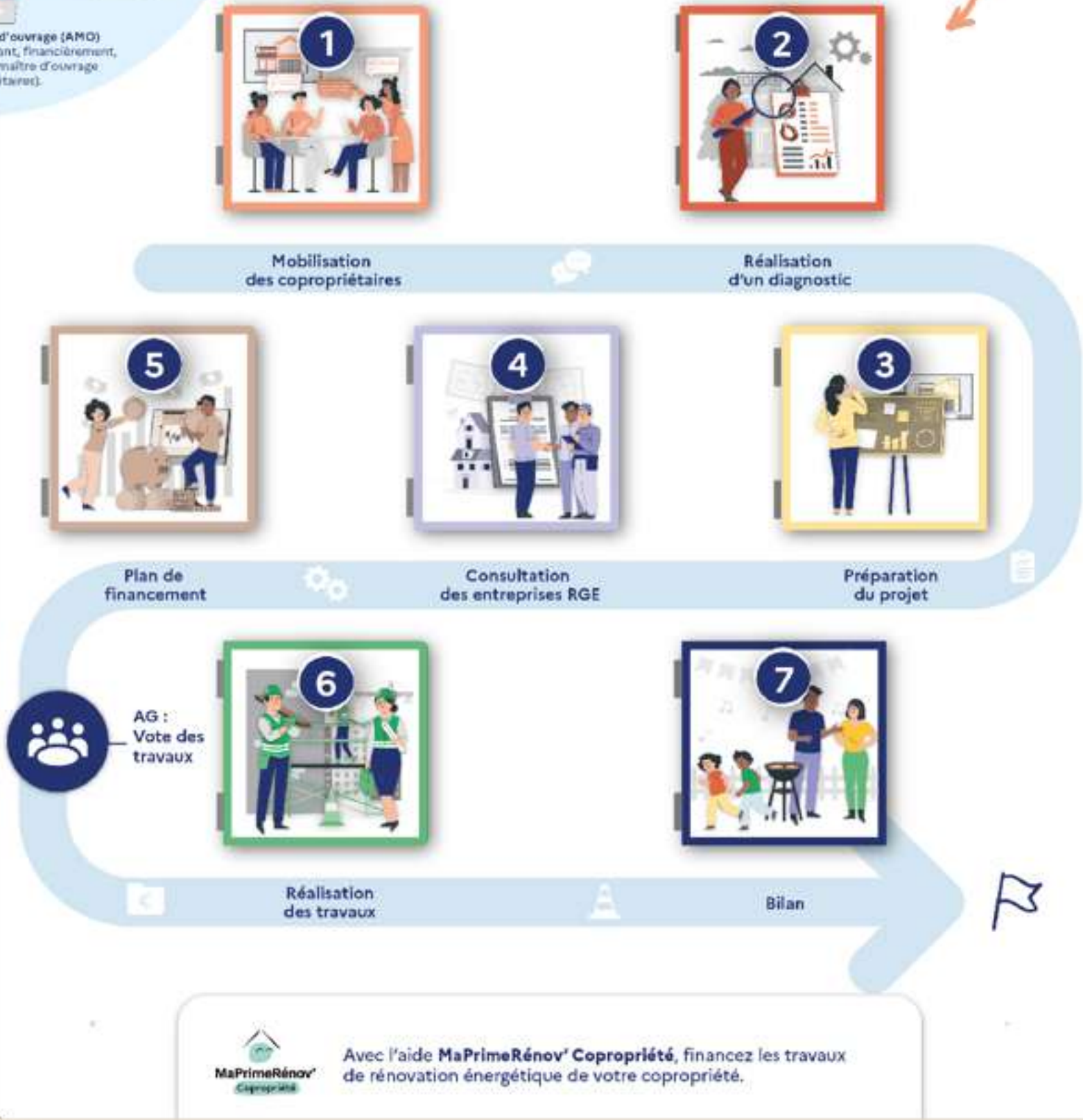
Lire le détail des panneaux :
bit.ly/FranceRenovCrafters



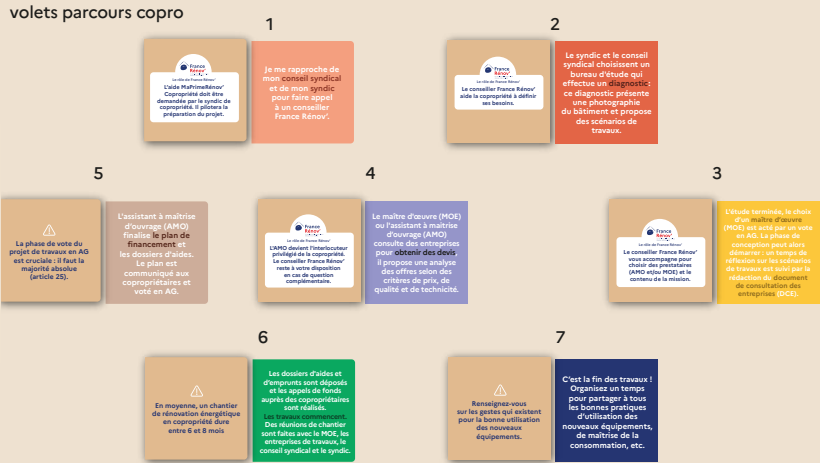
La rénovation de ma copropriété

Il faut bien s'organiser : une rénovation énergétique en copropriété efficace s'effectue en plusieurs étapes. C'est au syndic de copropriété de se rapprocher d'un conseiller **France Rénov'** pour démarrer le projet.

Ouvrez les volets pour comprendre les étapes du parcours



Volets à ouvrir
Pour découvrir le détail de l'étape et les conseils France Rénov'

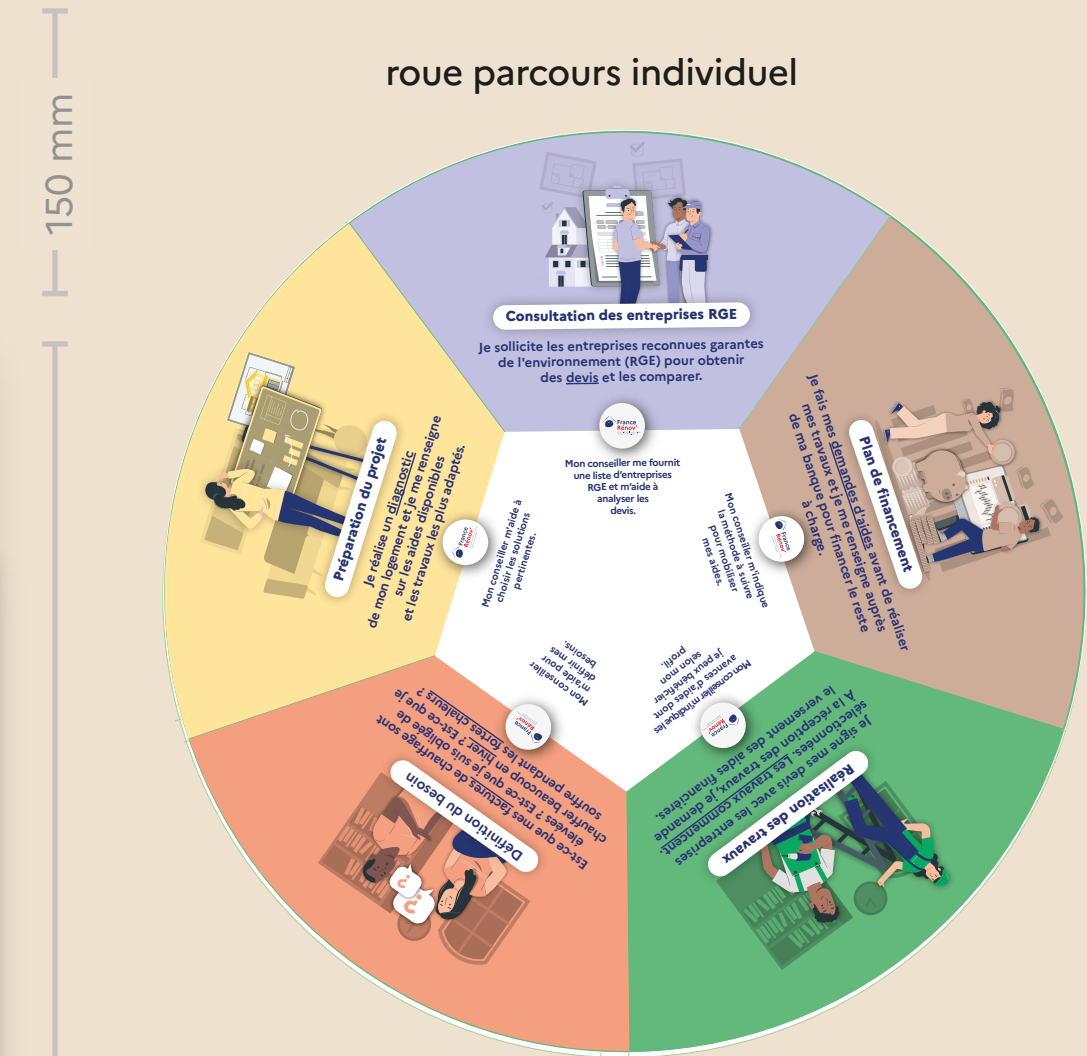
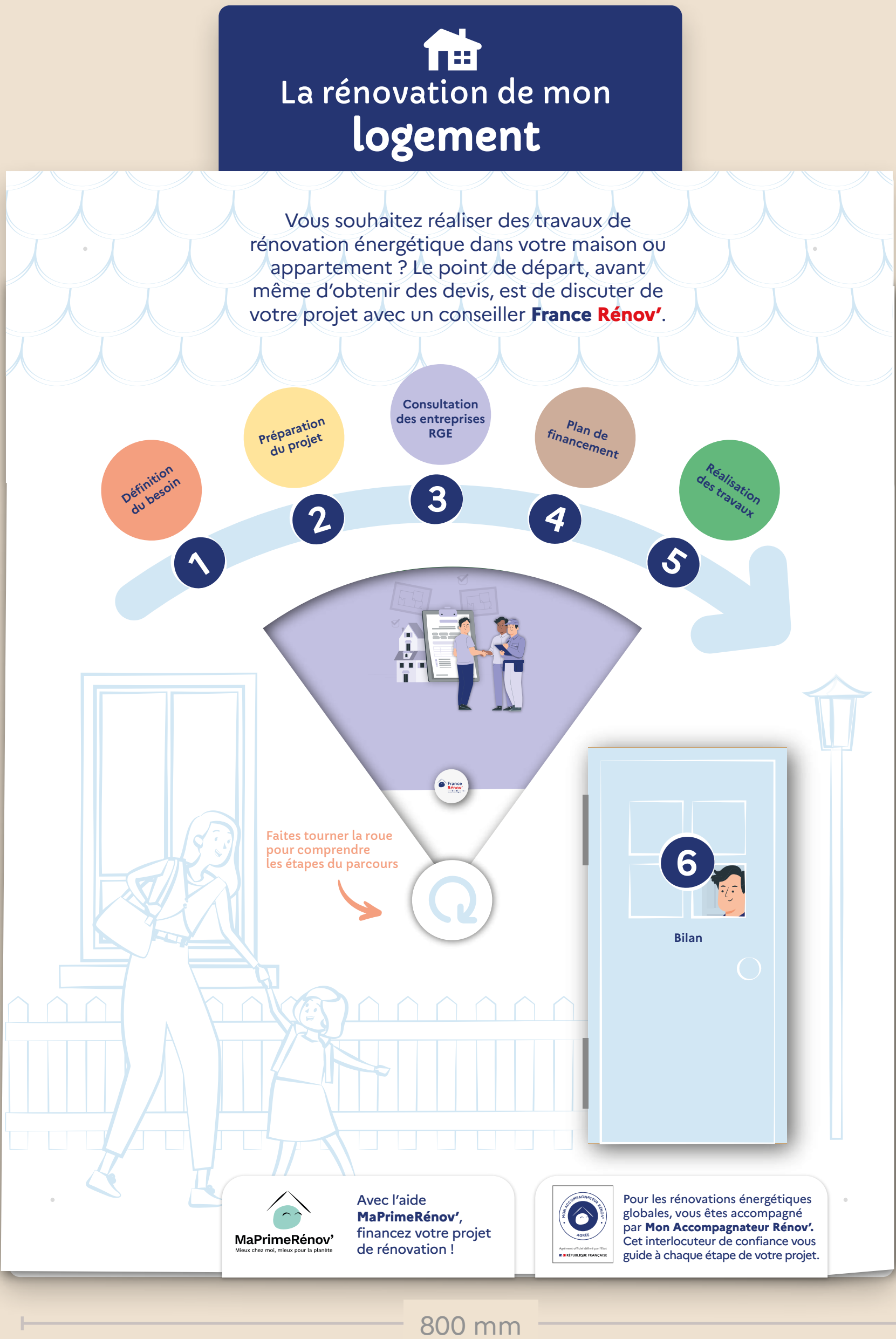


Les essentiels

Panneau 4 : La rénovation d'un logement individuel

Un panneau qui présente le parcours pour un projet de rénovation dans un logement individuel, à travers une roue à tourner pour découvrir les étapes

Lire le détail des panneaux :
bit.ly/FranceRenovCrafters



Roue à tourner
Pour découvrir le détail de l'étape et les conseils France Rénov'



Les essentiels

Panneau 5 : Mon logement est-il adapté ?

Un panneau qui permet de
réaliser un premier auto-
diagnostic avec 8 questions à
se poser pour savoir si le
logement est bien adapté

Lire le détail des panneaux :
bit.ly/FranceRenovCrafters



Curseurs
Des curseurs oui/non à déplacer pour répondre aux questions

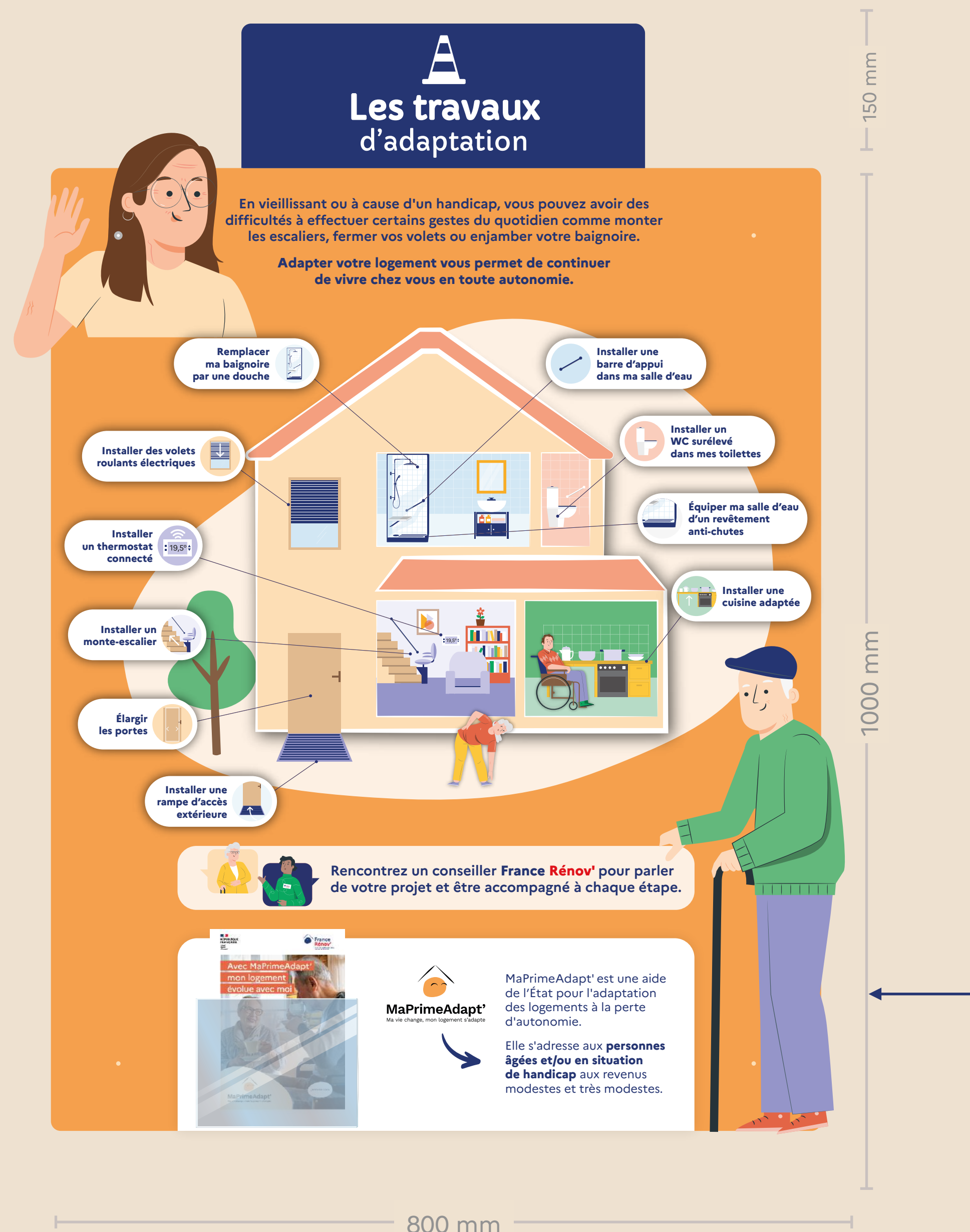


Les essentiels

Panneau 6 : Les travaux d'adaptation

Un panneau qui présente les différents points qui peuvent être adaptés dans un logement

Lire le détail des panneaux :
bit.ly/FranceRenovCrafters



Porte flyer
Pour mettre le flyer sur
MaPrimeAdpat'

Les essentiels

Panneau 7 : Les travaux d'isolation

Un panneau pour expliquer l'importance de l'isolation avec une infographie comparant des bâtiments non-isolés (perte de chaleur, infiltration, humidité) à des bâtiments isolés

+ Personnalisation possible :
zone matériauthèque selon
vos échantillons

Lire le détail des panneaux :
bit.ly/FranceRenovCrafters

Maquette
infographiée



Bulle « + »
pour relier
avec le
panneau
ventilation



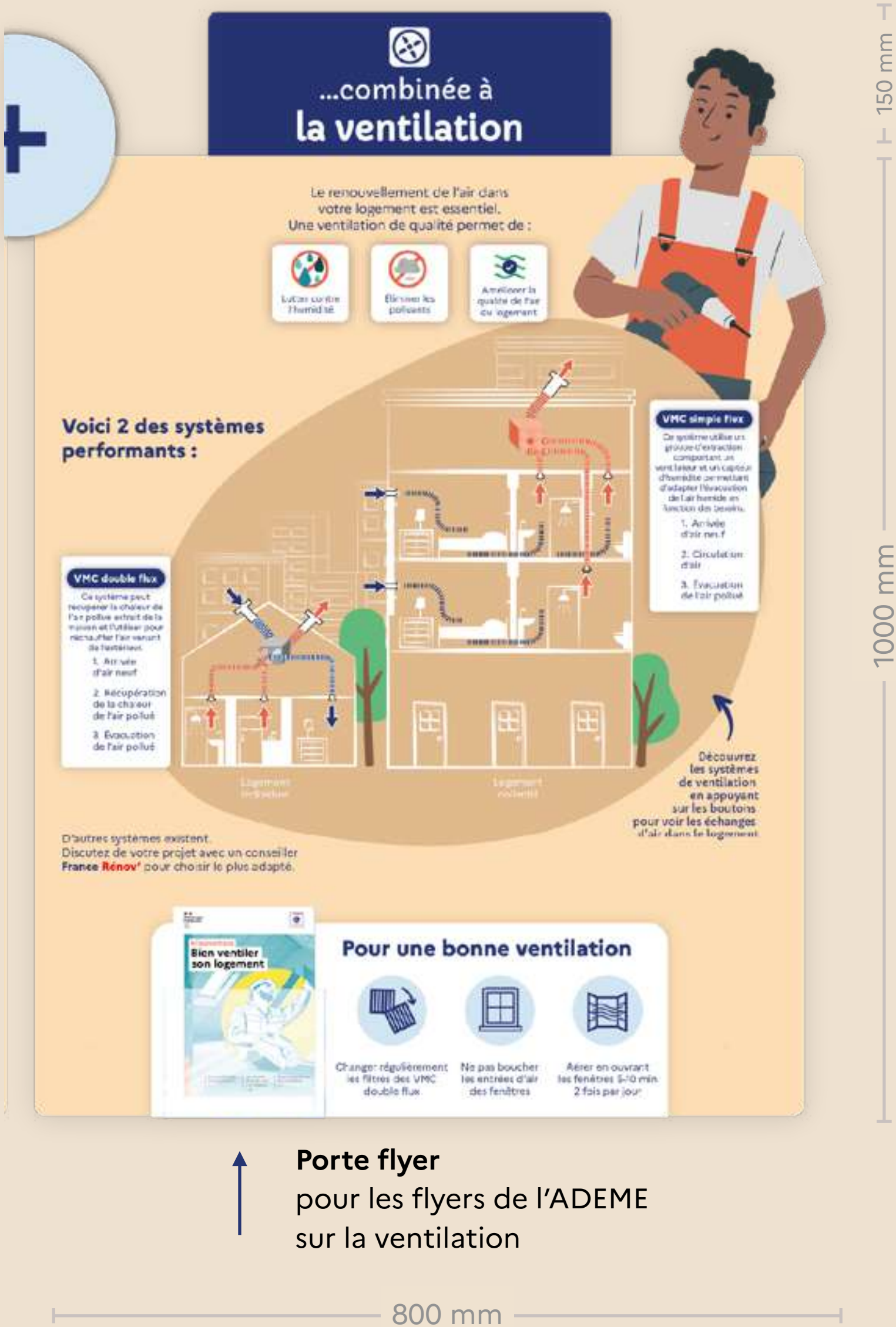
Les essentiels

Panneau 8 : Les travaux de ventilation

Un panneau pour expliquer le fonctionnement de plusieurs système de ventilation performants à l'aide de boutons allumant des circuits d'air

Lire le détail des panneaux :
bit.ly/FranceRenovCrafters

Bulle « + »
pour relier
avec le
panneau
isolation



Porte flyer
pour les flyers de l'ADEME
sur la ventilation

Système bouton /
lumières
Pour
comprendre
les VMC

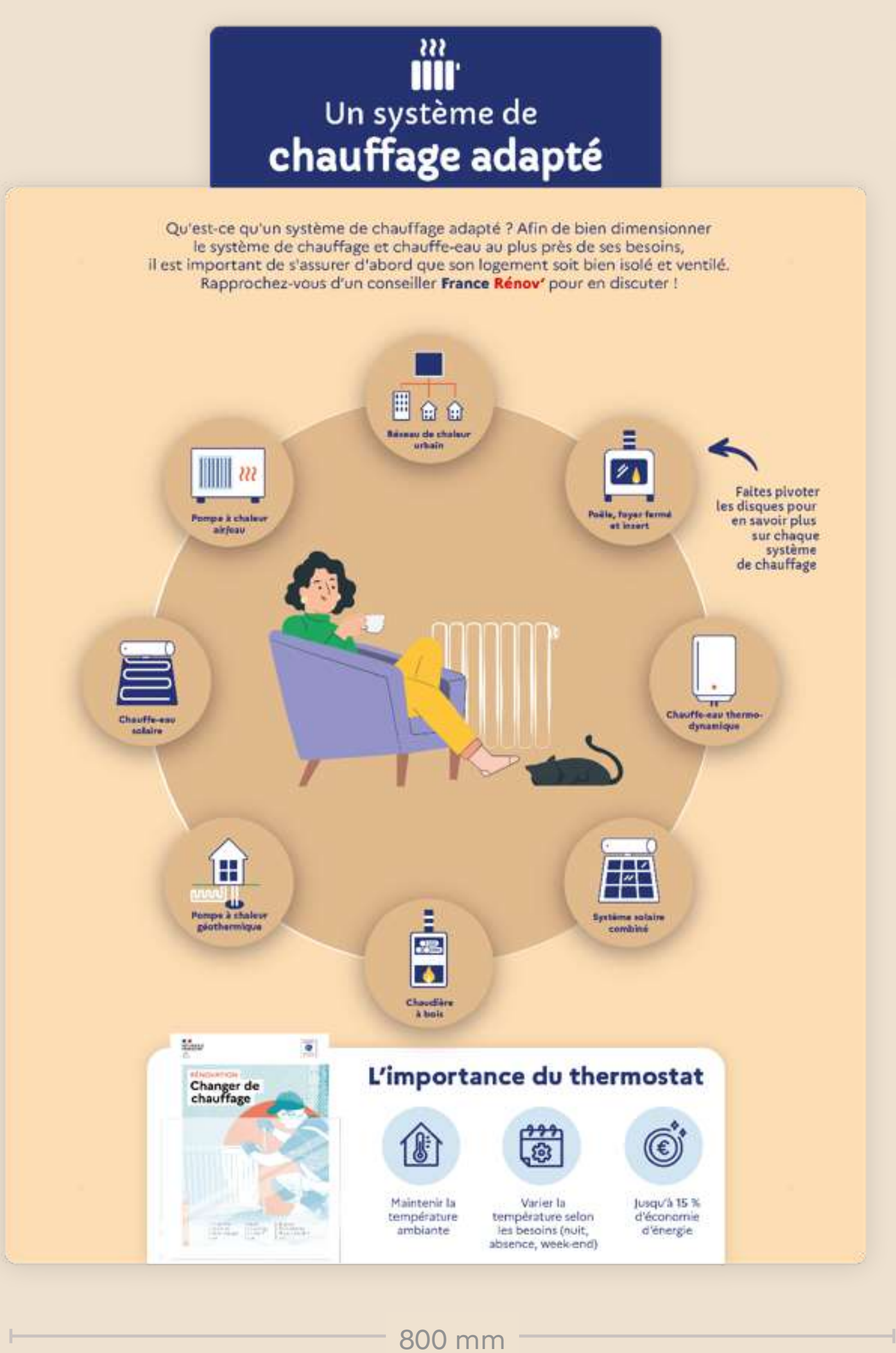


Les essentiels

Panneau 9 : Chauffage

Un panneau qui présente les
systèmes de chauffage et
d’eau chaude possibles

Lire le détail des panneaux :
bit.ly/FranceRenovCrafters



Disques à pivoter
Pour afficher le détail de
chaque système de
chauffage



Porte flyer
Pour mettre le flyer de
l'ADEME sur le chauffage

Et d'autres panneaux pour compléter l'exposition...

La sélection de panneaux proposée peut également être complétée d'autres panneaux (à partir de contenus créés pour l'Anah et l'Alec POLD ou sur de nouvelles thématiques - énergies renouvelables, dispositifs locaux...).



Enjeux climatiques
Comprendre les enjeux climatiques liés à mon logement



Panneau DPE et audit énergétique
Pour comprendre les différents types d'évaluation énergétique



Cadres conseils
Une série de conseils encadrés avec les messages forts



Panneau adaptation
Présenter les étapes MaPrimeAdapt'



Roue des bons gestes
Roue de la fortune avec des conseils et astuces à appliquer dans son logement pour économiser de l'énergie



Classeur témoignages
Des exemples illustrés de rénovation à consulter



Panneau Fraude
les grands conseils pour éviter la fraude



Conseils isolation
Un personnage présentant les grands conseils liés au choix d'isolant



Panneau France Rénov'
Présenter le service France Rénov'

Des supports visuels, pédagogiques et interactifs conçus et fabriqués par Crafters

Les designers de Crafters imaginent des supports de médiation ludiques qui invitent le public à se rapprocher, à manipuler des éléments pour pouvoir mieux s'appropriier le sujet et être actif dans la découverte des contenus : volets, roues, maquettes, éléments magnétiques, boutons, lumières...

L'image, le graphisme, les infographies ont un objectif de didactique visuelle : faire passer des messages simples et complets, donner une cohérence à l'ensemble de l'exposition et attirer le visiteur en créant des points d'accroche dans les différents contenus.



L'équipe Crafters

Les bons outils font les bons artisans. Nous sommes persuadés que pour générer de meilleures expériences de médiation, il faut s'équiper d'outils affutés.

Des outils pour structurer la pensée, façonner les idées, imaginer plus loin, sortir du quotidien, **partager des connaissances, sensibiliser**. Nous adorons concevoir des **outils pédagogiques**, sous forme d'**expositions ludiques** ou **serious games** sur mesure, adaptés à tous vos besoins.

Crafters c'est un collectif de designers lyonnais. Nous sommes des artisans, des passionnés, des curieux. Nous accompagnons des organisations publiques et privées dans leurs projets. Nous travaillons avec elles de manière collaborative, sous forme d'ateliers. Nous fabriquons des outils pédagogiques et activités sur-mesure pour façonner ensemble de nouveaux produits et services numériques, remodeler un lieu, concevoir de nouveaux process, sensibiliser, transmettre des savoirs ou encore explorer des futurs possibles.

Quelques exemples de projets connexes que nous avons réalisés



L'atelier Crafters

Nous avons dans nos bureaux un atelier qui nous permet de fabriquer toute sorte de prototype et produits physiques en total autonomie.

Nous avons à notre disposition des **machines à commande numérique** : deux imprimantes 3D, une découpe laser, découpe vinyle, fraiseuse à commande numérique, matériel de menuiserie (scie à onglet, affleureuse, scie sauteuse, scie circulaire) perceuse à colonne, chambre de peinture, traceur... de quoi prototyper l'ensemble des livrables que nous proposons. Et nous nous rapprocherons de différents professionnels de notre réseau selon les besoins : **fabrication numérique, menuiserie, impression adhésif...**

Nous privilégierons des matériaux **durables**, dans la limite des contraintes de fabrication et de résistance liées à l'usage. Nous choisirons au maximum des collaborateurs et **fournisseurs locaux et de confiance**, et qui produisent dans une **démarche durable**.



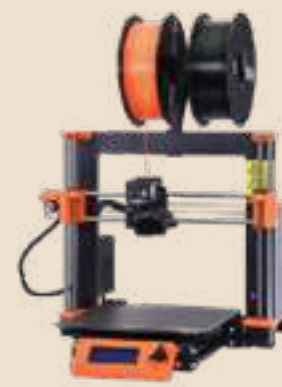
Imprimante
grand format



Découpe
vinyle



Imprimantes 3D



Découpeuse
laser



Fraiseuse
numérique



**Découvrez en vidéo
les coulisses de la fabrication
de l'expo La Maison
de la Rénovation :**
bit.ly/FranceRenov_Expo

Estimation

Crafters propose de reproduire l'exposition pour les espaces conseils intéressés. Certaines zones de l'exposition sont personnalisables pour y ajouter vos logos et dispositifs locaux.

Une exposition de 9 panneaux

*Personnalisation
et fabrication*

14 500 €

Installation

2 000 €*
:

TOTAL : 16 500 € HT

: 19 800 € TTC

Prix HT

Personnalisation :

- Personnalisation du panneau 1 (Bienvenue - logos et messages d'accueil)
 - Personnalisation du panneau 2 (les dispositifs d'aide - aides locales)
 - Personnalisation du panneau 7 (isolations - selon vos échantillons)
- 2 000 €

Fabrication :

- Impression des 9 panneaux sur Forex
 - Achat du matériel nécessaire (Forex, visseries, impression 3D, systèmes lumineux, porte flyers...)
 - Fabrication des systèmes d'interaction (roue, volets, électronique...)
 - Assemblage des systèmes
- 12 500 €

Livraison

- Livraison en camion
 - Installation des panneaux sur les murs / mobiliers
- 2 000 €*
:

(* à deviser selon le lieu : entre 2 000 et 3 500 € HT)

Précisions par rapport à la capacité de fabrication de Crafters :

- Etant une petite équipe, nous proposons de grouper les demandes d'exposition, pour fabriquer au minimum 2 expositions en même temps (et 4 maximum).
- Les panneaux sont prévus pour être vissés sur les murs (4 vis, aux angles), mais selon les surfaces d'affichages (type de mur / mobiliers) le système de fixation est à adapter et à deviser en fonction.
- La fabrication étant faite sur Lyon, le coût de livraison est à deviser selon le lieu d'installation (entre 2 000 et 3 500 € HT)



Contactez-nous

hello@crafterscrew.com

13 rue Pierre Blanc, 69001 Lyon

crafterscrew.com